

**Zhotovitel:**  
**Carrier chladičí technika CZ, s.r.o**  
**Ve Žlíbku 2402**  
**193 00 Praha 9**

**Objednatel - investor:**  
**METRO PROPERTIES ČR, s.r.o.**  
**Jeremiášova 1249/7**  
**155 00 Praha 5**



**Makro Ostrava – Zelenina**  
(číslo zakázky 14/100024193)

## **S T R U Č N Ý   P O P I S**

**Vypracoval:**

**Ing. Růžena Formánková**

**Key Account Manager:**

**Ing. Michal Kudláček**

**Datum zpracování:**

**12. Ledna 2015**

## Akce: Makro Ostrava – Zelenina

Termíny: 16. - 18. 01. 2015 vždy v noci

### 1. 16. - 17. 01. 2015 – v noci

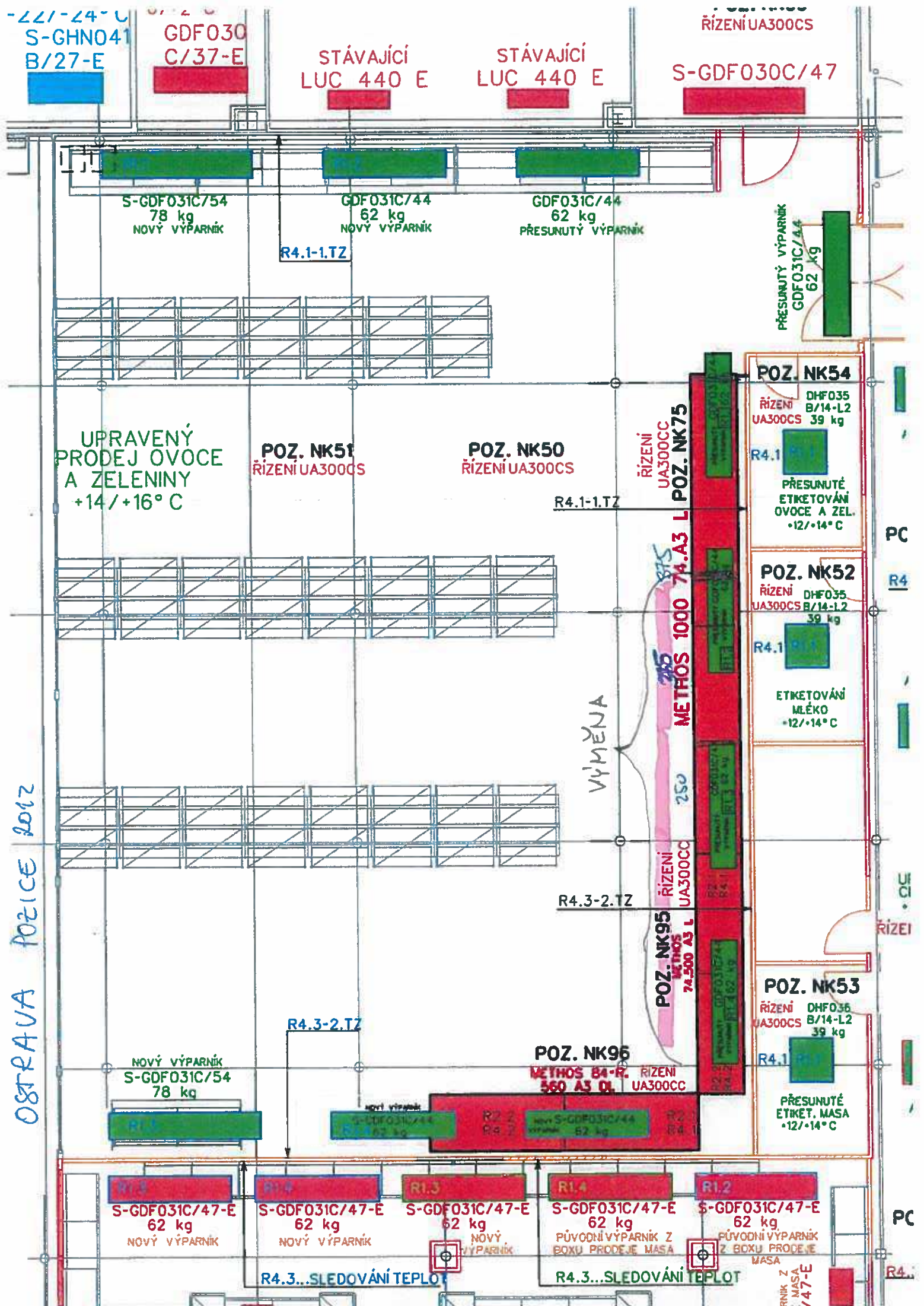
- **Předmontáž + příprava**
- Umožnění přístupu na prodejní plochu ve 22:00 hodin
- Je nutné odkrytí prostoru nad stávajícími vitrínami (nad rampami chladicího nábytku zeleniny)
- Nutný přístup k vitrínám a k jejich rozvodům chladiva a odpadům

### 2. 17. – 18. 01. 2015 – v noci

- **Samostatná výměna stávajících vitrín za nové**
- Umožnění přístupu na prodejní plochu ve 22:00 hodin
- Nutné vyskladnit celou sekci poz. NK75 a poz. NK95
- Stávající - Pozice NK75.2 + 75.3
  - vitrína Methos 74.375 A3L – 1x
  - vitrína Methos 74.250 A3L – 1x
- Pozice NK95.1 + 95.2
  - vitrína Methos 74.250 A3L – 1x
  - vitrína Methos 74.250 A3L – 1x
- o Řízení UA 300CC – 2x
- Nové vitríny - Pozice NK75.2 + 75.3
  - vitrína Methos 74.375 B4 L – 1x
  - vitrína Methos 74.250 B4 L – 1x
- Pozice NK95.1 + 95.2
  - vitrína Methos 74.250 B4 L – 1x
  - vitrína Methos 74.250 B4 L – 1x
- o Řízení UA 400 (2 vitríny) – 2x
- Nutné roztrubkování na jednotlivé vitríny a přepojení pozice
- Nutné upravit pozici – 1x řízení navíc
- Nutné vložení solenoidů ke každé vitríně
- KK, solenoidy, filtry...
- Elektro – navíc 1xUA400 nutné propojit

### 3. Je nutné vyřešit, co bude se stávajícím nábytkem – uskladnění

4. Pozice v elektro rozvaděči: – NK75a – Adresa 75 – 1.zona – zůstává  
– NK75b – Adresa volná 46; 47; 48



OSTRAVA POZICE 2012

-22/-24°C  
S-GHNO41  
B/27-E

GDF030  
C/37-E

STÁVAJÍCÍ  
LUC 440 E

STÁVAJÍCÍ  
LUC 440 E

ŘÍZENÍ UA300CS  
S-GDF030C/47

S-GDF031C/54  
78 kg  
NOVÝ VÝPARNÍK

GDF031C/44  
62 kg  
NOVÝ VÝPARNÍK

GDF031C/44  
62 kg  
PŘESUNUTÝ VÝPARNÍK

PŘESUNUTÝ VÝPARNÍK  
GDF031C/44  
62 kg

UPRAVENÝ  
PRODEJ OVOCE  
A ZELENINY  
+14/+16°C

POZ. NK51  
ŘÍZENÍ UA300CS

POZ. NK50  
ŘÍZENÍ UA300CS

ŘÍZENÍ  
UA300CC  
POZ. NK75

POZ. NK54  
ŘÍZENÍ DHF035  
B/14-L2  
UA300CS 39 kg

POZ. NK52  
ŘÍZENÍ DHF035  
B/14-L2  
UA300CS 39 kg

POZ. NK53  
ŘÍZENÍ DHF036  
B/14-L2  
UA300CS 39 kg

POZ. NK96  
METHOS 84-R  
560 A3 OL  
ŘÍZENÍ UA300CC

NOVÝ VÝPARNÍK  
S-GDF031C/54  
78 kg

NOVÝ VÝPARNÍK  
S-GDF031C/44  
62 kg

NOVÝ VÝPARNÍK  
S-GDF031C/44  
62 kg

PŘESUNUTÉ  
ETKET. MASA  
+12/+14°C

R1.3  
S-GDF031C/47-E  
62 kg  
NOVÝ VÝPARNÍK

R1.4  
S-GDF031C/47-E  
62 kg  
NOVÝ VÝPARNÍK

R1.3  
S-GDF031C/47-E  
62 kg  
NOVÝ VÝPARNÍK

R1.4  
S-GDF031C/47-E  
62 kg  
PŮVODNÍ VÝPARNÍK Z  
BOXU PRODEJE MASA

R1.2  
S-GDF031C/47-E  
62 kg  
PŮVODNÍ VÝPARNÍK Z  
BOXU PRODEJE MASA

R4.3...SLEDOVÁNÍ TEPLOT

R4.3...SLEDOVÁNÍ TEPLOT

R1.2  
S-GDF031C/47-E

PC

R4

ŘÍZENÍ

PC

R4